

誰もが立ち寄れる憩いの場

# みんなの茶の間



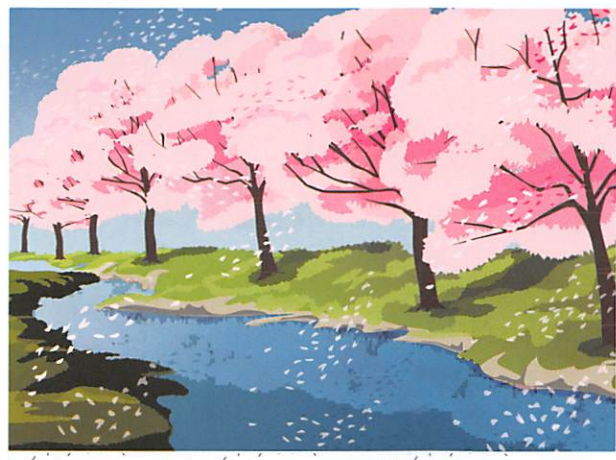
介護予防を目的とした『誰もが気軽に立ち寄れる憩いの場』です。楽しくゆっくり、お過ごしください。

月	火	水	木	金
1	2 ★ウクレレ演奏 13:00～14:00	3 ★初心者麻雀教室 13:00～15:00	4 ★お花見	5 ★唄声喫茶 13:00～15:00
8 ★大正琴 13:00～14:00	9 ★写仏・写経 13:00～14:00	10 ★初心者麻雀教室 13:00～15:00	11 参加費 200円 ★お抹茶と押し絵 13:00～14:00	12 ★絵手紙 13:00～15:00
15 ★昭和歌謡ショー 13:00～14:30	16 ★ハーモニカ演奏 13:00～14:00	17 ★初心者麻雀教室 13:00～15:00	18 ★二胡演奏 13:00～14:00	19 天ぷら付 400円 ★そばの日 12:00～13:00
22 <small>ちょっと前の</small> ★映画会 13:00～15:00	23 ★健康体操 13:00～14:00	24 ★初心者麻雀教室 13:00～15:00	25 ★足つぼ健康法 13:00～14:00	26 ★初心者麻雀教室 13:00～15:00
29	30			

ゴールデンウィーク期間のお休み 5月6日（火）まで

イベント予定

**4月生まれの方**  
11日のイベント参加費  
200円が無料となります



- ウクレレ演奏 (2日) 楽 伸一 さん
- 唄声喫茶 (5日) 松井悦子 さん
- 大正琴 (8日) 細井寿美子 さん
- 写仏・写経 (9日) 坪井良樹 さん
- 押し絵 (11日) 石崎伴子 さん
- お抹茶 (11日) 森島恵子 さん
- 絵手紙 (12日) 松井悦子 さん
- 昭和歌謡ショー (15日) ノスタルジクス さん
- ハーモニカ演奏 (16日) 藤生雄作 さん
- 二胡演奏 (18日) 岡田一男 さん
- 健康体操 (23日) 北包括支援センター山育会 さん
- 足つぼ健康法 (25日) 赤坂美佐子 さん

**ランチタイム**  
12:00～13:00  
(ラストオーダー)

**おまかせランチ 400円**  
**コーヒー・紅茶 100円**

NPO 桐生市ボランティア協議会 **みんなの茶の間**  
☎ 090-1553-6677 桐生市梅田町1丁目2  
10:00～15:00 (定休日: 土・日・祝祭日)

